



GOLF

ESSENTIALS
ISSUE #

A man and a woman are walking across a lush green golf course. The man is on the left, wearing a blue polo shirt and khaki pants, carrying a black golf bag. The woman is on the right, wearing a red polo shirt and khaki pants, also carrying a black golf bag. They are walking towards the right side of the frame. The background is a dense line of tall, green trees. In the foreground, there is a blurred vertical object, possibly a flag or a piece of equipment, with a red top and a white and blue body. The overall scene is bright and sunny, suggesting a pleasant day for golfing.

The
World

is your
playground



Advantage Polo

Men: 354418 & Ladies: 354419 | DryTec Cotton +35 UV-Schutz

Die C&B DryTec Cotton +35 UV-Schutz-Verarbeitung bietet eine weiche Haptik, leichten Stretch und einen guten Feuchtigkeitstransport. Unsere einzigartige Tri-Mischung aus Baumwolle, Polyester und Elasthan bietet maximale Vielseitigkeit für Ihren aktiven Lebensstil. Abgerundete Nähte an den Schultern für eine bessere Passform.

Material: 52% Baumwolle, 45% Polyester und 3% Elasthan | **Gewicht:** 190 g/qm (white 225 g/qm) | **Größe Men:** S-4XL | **Größe Ladies:** XS-XXL | **39,95 € UVP**



Ivy green 640

Light green 601

Light turquoise 598

Ivy green 640

Light green 601

Light turquoise 598



Anthracite melange 955

Grey melange 95

Cobalt melange 535

Pistol 96

Blue 56

Green 605

Red 35

Black 99

White 00

Dark navy 580

Light Blue 509

Advantage Premium Polo

Men: 354420 & Ladies: 354421 | DryTec™ Cotton +35 UV-Schutz

Die C&B DryTec Baumwolle + 35 UV-Schutz bietet eine weiche Haptik mit leichtem Stretch und einen guten Feuchtigkeitstransport. Unsere einzigartige Tri-Blend-Qualität bietet maximale Vielseitigkeit für einen aktiven Lebensstil. Das Advantage Premium ist unsere aktualisierte Version 2.0 vom Advantage Polo mit Kontrast-Kragen.

Material: 52% Baumwolle 45% Polyester und 3% Elasthan | **Gewicht:** 190 g/qm (white 225 g/qm) | **Größe Men:** S-4XL | **Größe Ladies:** XS-XXL | **49,95 € UVP**

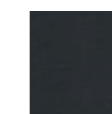


Blue 56

Blue 56



Pistol 96



Black 99



White 00



Dark navy 580



Blue 56

Advantage Stand-Up Collar Polo

Men: 353406 | DryTec™ Cotton +35 UV-Schutz

Hergestellt aus unserem meistverkauften DryTec +35 UV-Schutz-Mischgewebe, das dehnbar ist und Feuchtigkeit ableitet. Diese Version verfügt über einen modischen Rip-Stehkragen und eine 3-Knopfleiste. Raglan-Armnähte für mehr Bewegungsfreiheit. Ein zeitgemäßer Begleiter, der sich auf dem Golfplatz und der Stadt wohl fühlt.

Material: 52% Baumwolle, 45% Polyester und 3% Elasthan | **Gewicht:** 190 g/qm (White 220 g/qm) | **Größe:** S-4XL | **39,95 € UVP**



Advantage Performance Polo

Men: 354422 & Ladies: 354423 | DryTec™ Cotton +35 UV-Schutz

Aus unserem meistverkauften CB DryTec +35 UV-Schutz-Tri-Mix-Material mit viel Stretch und hervorragendem Feuchtigkeitsabtransport. Dies ist unsere sportliche Advantage-Version mit leicht zu bedienenden Druckknöpfen und modern geformten Kragen. Vordere Schulternaht für zusätzliche Bewegungsfreiheit.

Material: 52% Baumwolle, 45% Polyester und 3% Elasthan | **Gewicht:** 190 g/qm (White 220 g/qm) | **Größe Men:** S-4XL | **Größe Ladies:** XS-XXL | **44,95 € UVP**





Advantage Dress

Ladies: 359425 | DryTec Cotton +35 UV-Schutz

CB DryTec™ Baumwolle mit 35+ UV-Schutz-Verarbeitung liefert eine weiche Haptik mit einem Hauch von Stretch und hervorragenden Feuchtigkeitstransport. Diese Mischung aus Baumwolle, Polyester und Elasthan bietet maximale Vielseitigkeit für Ihren aktiven Lebensstil. Abgerundete Schulternaht für eine bessere und modernere Passform.

Material: Tri-blend, 52% Baumwolle, 45% Polyester, 3% Elasthan | Gewicht: 190 gsm | Größe: XS/34-XXL/44 | 69,95 € UVP



Dark navy
580



Black
99

Advantage Sleeveless Ladies

Ladies: 353407 | DryTec™ Cotton +35 UV-Schutz

Hergestellt aus unserem meistverkauften CB DryTec +35 UV-Schutz-Mischgewebe, das dehnbar ist und Feuchtigkeit ableitet. Sleeveless verfügt über einen modischen Rip-Stehkragen und eine 3-Knopfleiste. Raglan-Armmähte für mehr Bewegungsfreiheit. Ein Begleiter, der sich auf dem Golfplatz und der Stadt wohl fühlt.

Material: 52% Baumwolle, 45% Polyester und 3% Elasthan | **Gewicht:** 190 g/qm (White 220 g/qm) | **Größe:** XS-XXL | **39,95 € UVP**



Black
99

Dark navy
580

White
00

Red
35

Suncadia Skort

Ladies: 359423

Mit schmeichelnden Linien, feuchtigkeitsableitendem Performance-Material und hervorragenden Stretch-Eigenschaften sorgt dieser Rock für eine bequeme Passform. +50 UV-Schutz an sonnigen Tagen. Ein CB-Signatur-Logo auf der Vorderseite seitlich.

Material: 86% Polyester, 14% Spandex | **Gewicht:** 225 g/qm | **Größe:** XS-XXL | **79,95 € UVP**



Black
99

White
00

Dark navy
580



Kelowna Polo

Men: 354400 & Ladies: 354401 | CB DryTec™

Ein klassisches Polo, das speziell für den Einsatz auf der Haut entwickelt wurde und sich dank seines sportlichen Schnitts mühelos mit Ihnen bewegt. Dieses Polo fühlt sich super weich an und leitet den Schweiß effizient vom Körper weg und transportiert ihn auf die nächste Schicht. Gerippter Kragen und mit 3 Knöpfen für einen lässigen Look.

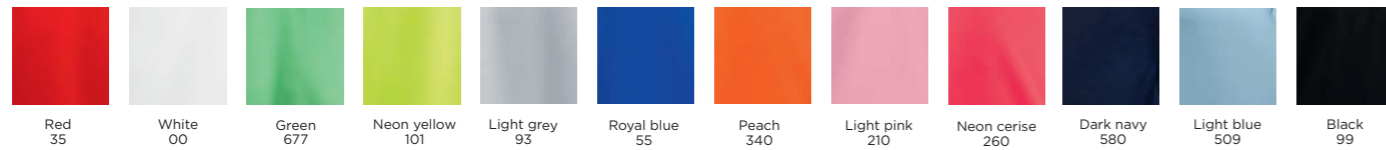
Material: 100% Polyester und CB DryTec™ | **Gewicht:** 155 g/qm | **Größe Men:** S-4XL | **Größe Ladies:** XS-XXL | **39,95 € UVP**



Dark navy
580



Dark navy
580



Seabeck Polo

Men: 354428 & Ladies: 354429 | DryTec™ Cotton +30 UV-Schutz

Seabeck, unser Performance-Polo mit kontrastfarbener Passe und Zierpaspel kommt mit einem integriertem UV-Schutz-Gewebe und sorgt so für einen aktiven Lebensstil. Dieses bequeme Kurzarmpolo fühlt sich super weich auf der Haut an und leitet den Schweiß effizient vom Körper ab. Knopfleiste mit versteckten Knöpfen.

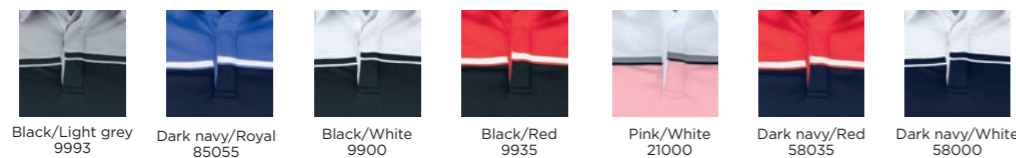
Material: 100% Polyester and CB DryTec™. UPF +30 | **Gewicht:** 150 gsm | **Größe Men:** S-4XL | **Größe Ladies:** XS-XXL | **39,95 € UVP**

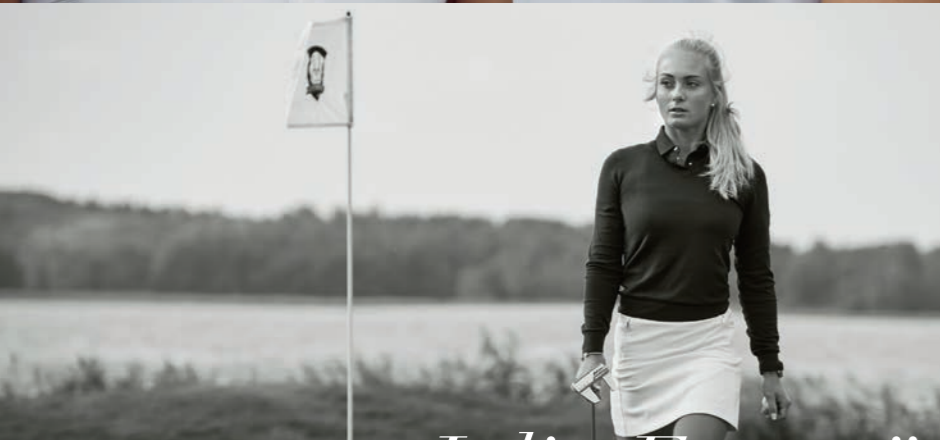


Dark navy/Royal
58055



Dark navy/Royal
58055





*Julia Engström &
Jenny Haglund*
today at Ullna GK



The **PROS**
in our Team



Bridgeport Chinos & Bridgeport Shorts



Men pants: 356406, **Men shorts:** 356408 & **Ladies pants:** 356407, **Ladies shorts:** 356409 | 98% Baumwolle, 2% Elasthan

Chino und Shorts aus strapazierfähiger Baumwolle und Elasthan für Elastizität und Komfort. Herren Chino in zwei verschiedene Längen: 32" 82 cm und 34" 86 cm. Taschen vorne und Paspeltasche hinten mit Reißverschluss. Tragen Sie die Chino zusammen mit unserem Ellensburg Denim Shirt oder dem Belfair Oxford Shirt für einen Casual-Look!

Material: 98% Baumwolle, 2% Elasthan | **Gewicht:** 290 g/qm | **Größe Men pants:** 30"-40" | **Größe Ladies pants:** XS/34-48/4XL | **79,95 € UVP**
Größe Men shorts: 30"-40" | **Größe Ladies shorts:** XS/34-48/4XL | **59,95 € UVP**



Beige 02

Beige 02

Dark navy 580

Dark navy 580



Beige 02

Dark navy 580

Black 99

Khaki 04

Beige 02

Dark navy 580

Cobalt blue 578

Red 35

Colville Belt

Unisex: 359402

Stretch geflochtener Ledergürtel. Einfach an die Taille anzupassen. Klassische Metallschnalle vorne.

Material: Leder und PU.
Länge: 110 cm | **39,95 € UVP**



Black 99

Winlock Belt

Unisex: 359401

Elastischer, geflochtener Gürtel im Fischgrätmuster mit Lederbesätzen. C&B-geprägtes Logo.

Material: Obermaterial: 100% echtes Leder, Gürtel: 52% Polypropylen, 48% elastisches Gum
Länge: 110 cm (ohne Schnalle), Breite: 3,5 cm | **24,95 € UVP**



Dark navy 580

Salish Pants & Salish Shorts

Men pants: 356400, Men shorts: 356402 & Ladies pants: 356401, Ladies shorts: 356403 | CB DryTec™



Diese Hose/Shorts besteht aus strapazierfähigem DryTec™-Stretchmaterial mit Schnellrocknungsfunktion, damit Sie sich jederzeit wohl fühlen. Entwickelt für eine gute Bewegungsfreiheit und einen aktiven Lebensstil. Knopfverstellung und Silikon-Greifer an der Taille. Die Hose/Shorts eignet sich als Arbeitshose oder auf dem Golfplatz.

Material: 100% Polyester | Gewicht: 172 g/qm | Größe Men pants: S-4XL | Größe Ladies pants: XS-XXL | 99,95 € UVP
 Größe Men shorts: S-4XL | Größe Ladies shorts: XS-XXL | 89,95 € UVP



Black 99

Dark navy 580

Black 99

Dark navy 580

Mansford 3-pack Belt

Unisex: 359403

Gürtel mit einfacher Handhabung - wechseln Sie zwischen den Farboptionen Marine, Schwarz und Weiß. Die abnehmbare Schnalle mit gravierten C&B Logo ermöglicht es Ihnen die Größe des Gürtels anzupassen.

Material: | 39,95 € UVP
 Größe Unisex: Adjustable



Dark navy 580

Black 99

White 00



Vernon V-neck

Men: 355432 Women: 355433

Stilvoll und elegant und aus einer hochwertigen Garnmischung aus reiner Merinowolle und Acryl gefertigt. Der V-Ausschnitt sorgt für einen zeitlosen Look. Tragen Sie ihn doch einfach über einem unserer Oxford-Shirts. Moderner einlagiger Rippkragen und verbundene Nähte mit modischer Extras schaffen einen klassischen Look.

Material: 50% Merinowolle, 50% Acryl **Gewicht:** 12 gauge | **64,95 € UVP**

Größe Men: S-4XL **Größe Women:** XS-XXL



Carnation Sweater

Men: 355426 & Ladies: 355427 | 80% Baumwolle und 20% Nylon



Pullover aus bequemer Baumwolle und strapazierfähigen Nylongarnen gesponnen, fühlt sich angenehm und leicht an. Der Rundhalsausschnitt und die Manschetten sind einlagig akzentuiert und die Allover-Struktur sorgt für einen dezenten, exklusiven Look. Für Damen mit dekorativen Ärmelbündchen. Er ist perfekt zum Schichten, ein einfach zu tragender Look, der jeden Tag des Jahres funktioniert.

Material: 80% Baumwolle, 20% Nylon | Gewicht: 295 g/qm | Größe Men: S-4XL | Größe Ladies: XS-XXL | 59,95 € UVP



Black
99



Grey melange
95



Navy melange
554



Anthracite melange
955





Oakville Crewneck

Men: 355416 & Ladies: 355417 | 80% Baumwolle und 20% Nylon



Oakville ist unser gestrickter Pullover in Rundhals-Version, der zu allem passt. Die Strickkonstruktion ist weich und nicht zu schwer - optimal geeignet ihn über einem Hemd zu tragen. Die Material-Zusammensetzung gibt Ihnen eine angenehme weiche Haptik von Baumwolle und eine Haltbarkeit aus Nylon.

Material: 80% Baumwolle, 20% Nylon | Gewicht: 200 g/qm | Größe Men: S-4XL | Größe Ladies: XS-XXL | 49,95 € UVP



Oakville V-neck

Men: 355418 & Ladies: 355419 | 80% Baumwolle und 20% Nylon



Die Oakville V-Neck Version passt zu allem. Die Strickkonstruktion ist weich und nicht zu schwer - optimal geeignet ihn über einem Hemd zu tragen. Die Material-Zusammensetzung gibt Ihnen eine angenehme weiche Haptik von Baumwolle und eine Haltbarkeit aus Nylon.

Material: 80% Baumwolle, 20% Nylon | Gewicht: 200 g/qm | Größe Men: S-4XL | Größe Ladies: XS-XXL | 49,95 € UVP



Oakville Cardigan Ladies

Ladies: 355425 | 80% Baumwolle und 20% Nylon



Strickjacke mit Knopfleiste und Rippenbündchen am Saum und Ärmel. Hergestellt in der gleichen weichen Qualität wie die anderen Produkte der Oakville-Kollektion. Dieser Cardigan ist der perfekte Begleiter zum Tragen über eine Bluse.

Material: 80% Baumwolle, 20% Nylon | Gewicht: 200 g/qm | Größe: XS-XXL | 49,95 € UVP



Dark navy
580



Black
99

Blakely Knitted Sweater

Men: 355402 & Ladies: 355403 | 100% Baumwolle



Blakely ist aus weicher Baumwolle gefertigt. Inspiriert vom amerikanischen Rugby und skandinavischer Schlichtheit. Eine Textur von sich kreuzenden Schichten erzeugt das Kabelstrickmuster. Blakely ist ein klassischer Stil in moderner Passform mit Rundhalsausschnitt und Ripp an Saum und Ärmel.

Material: 100% Baumwolle | Gewicht: 315 g/qm | Größe Men: S-4XL | Größe Ladies: XS-3XL | 79,95 € UVP



Brown melange
836



Brown melange
836





100% Cashwool® Merino

Kennewick Crewneck

Men: 355406 & Ladies: 355407 | 100% Cashwool® Merino



Ein leichter Strickpullover in moderner Passform und aus hochwertiger Merinowolle der renommierten Zegna Baruffa in Italien, das unter dem Namen "Shiny as Silk, Soft as Cashmere" vermarktet wird. Ein perfekter Business-Pullover, den man das ganze Jahr über tragen kann und der nie aus der Mode kommt.

Material: 100% Merinowolle | Gewicht: 220 g/qm | Größe Men: S-4XL | Größe Ladies: XS-XXL | 119,95 € UVP



Sea blue melange
597



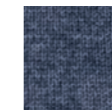
Sea blue melange
597



Anthracite
melange
955



Nougat
melange
834



Sea blue
melange
597



Dark navy
580



Grey melange
95



Black
99

Kennewick Rollerneck

Men: 355408 & Ladies: 355409 | 100% Cashwool® Merino



Ein leichter Strickpullover mit Rollkragen in moderner Passform und aus hochwertiger Merinowolle der renommierten Zegna Baruffa in Italien, das unter dem Namen "Shiny as Silk, Soft as Cashmere" vermarktet wird. Ein perfekter Business-Pullover, den man das ganze Jahr über tragen kann und der nie aus der Mode kommt.

Material: 100% Merinowolle | Gewicht: 220 g/qm | Größe Men: S-4XL | Größe Ladies: XS-XXL | 119,95 € UVP



Black
99



Grey melange
95



Black
99



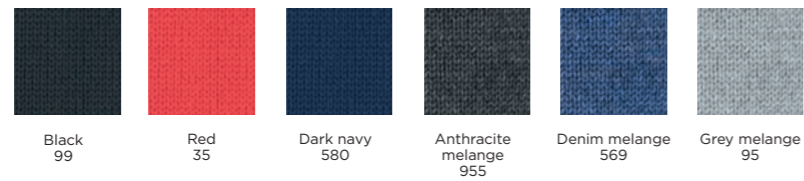
Grey melange
95

Everett V-neck

Men: 355430 & Ladies: 355431 | 100% Cashwool® Merino

Moderner V-Neck Pullover aus extra feiner, elastischer Baruffa Merinowolle.
Passform bietet viel Komfort und Bewegungsfreiheit.

Material: 100% Merinowolle | Gewicht: 260 g/qm | Größe Men: S-3XL | Größe Ladies: S-XXL | 119,95 € UVP



Everett Half Zip Sweater

Unisex: 355420 | 100% Cashwool® Merino

Pullover mit Half-Zip ist in der gleichen außergewöhnlichen Cashwool Qualität wie der Everett V-Neck gefertigt - aus hochwertigster Merinowolle aus Italien mit weichem Cashmere-Feeling. Maschinenwaschbar. Mit einem dünnen Reißverschluss an der Vorderseite mit einem Metall-Lock-Puller verziert. Bündchen, Ärmel und Stehkragen.

Material: 100% Merinowolle | Gewicht: 260 g/qm | Größe: XS-4XL | 129,95 € UVP



100% Cashwool® Merino



Traverse Half Zip

Men: 358416 & Ladies: 358417 | DryTec +50 UV-Schutz

Das CB DryTec 50 + UPF-Material mit seiner feuchtigkeitsableitenden und sonnenschützenden Eigenschaft macht diesen Half Zip zu etwas ganz Besonderem. Der Stoff ist weich, dehnbar und atmungsaktiv und verspricht Komfort. Mit Stehkragen, Flatlock-Nähte für Komfort und reflektierende C&B-Elemente.

Material: 90% Polyester, 10% Elasthan | Gewicht: 200 g/qm | Größe Men: S-4XL | Größe Ladies: XS-XXL | 69,95 € UVP



Black
99



Dark navy
580



White
00



Black
99



Dark navy
580



White
00

Chambers Half Zip

Men: 358412 & Ladies: 358413 | CB DryTec™

Aus extrem weichem und komfortablem Polyester, welches die Feuchtigkeit vom Körper ableitet. YKK-Halb-RV mit einer schützenden Knopfleiste darunter. Raglanförmige Ärmel für Bewegungsfreiheit. Eine perfekte Zwischenschicht, um unter einer Shelljacke oder an wärmeren Tag als Oberschicht getragen zu werden.

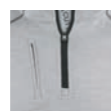
Material: 100% Polyester und CB DryTec™ | Gewicht: 220 g/qm | Größe Men: S-4XL | Größe Ladies: XS-XXL | 59,95 € UVP



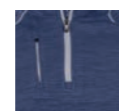
Navy melange
569



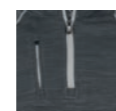
Navy melange
569



Grey melange
95



Denim melange
569



Anthracite
melange
955

Coos Bay Half Zip

Men: 358400 & Ladies: 358401 | CB DryTec™

Langarmoberteil mit YKK-Zip aus ultraweichem und feuchtigkeitsabtransportierendem Material mit gebürsteter Innenseite. Stretch-Eigenschaften geben Ihnen Bewegungsfreiheit. Ergonomisch geformt für eine aktive Passform. Entwickelt für den Einsatz als Baselayer oder als zweite Schicht für einen aktiven Tag im Freien.

Material: 100% Polyester und CB DryTec™ | Gewicht: 195 g/qm | Größe Men: S-4XL | Größe Ladies: XS-XXL | 49,95 € UVP



Dark navy
580



Dark navy
580



Dark navy
580



Red
35



White
00



Black
99



Royal blue
55





THIS SEASONS
**MUST
HAVES!**



Snoqualmie Jacket

Men: 351450 & Ladies: 351451 | DryTec +30 UV-Schutz

Unsere legendäre Snoqualmie-Fleecejacke hält Sie an frischen Tagen in der Stadt und auf dem Golfplatz angenehm warm. Ausgestattet mit YKK-Reißverschlüssen vorne und an Taschen in Kontrastfarbe. Dieser schnell trocknende Fleece-Stoff mit zusätzlichen Dehnfähigkeiten ist die perfekte Schicht für Outdoor-Abenteurer.

Material: 92% Polyester, 8% Elasthan. CB DryTec UPF +30 | Gewicht: 270 g/qm | Größe Men: S-4XL | Größe Ladies: XS-XXL | 89,95 € UVP



Dark navy
580

White
00

Black
99



Dark navy
580

White
00

Black
99

Kamloops Jacket

Men: 351448 & Ladies: 351449 | CB WeatherTec™

Technisch fortschrittliche und leichte Shelljacke aus hochflexiblem Material für langhaltenden Komfort und Bewegungsfreiheit. CB WeatherTec™-Material schützt vor kühlem Wind und leichtem Regen, ohne die Atmungsaktivität zu beeinträchtigen. YKK-Reißverschlüsse. Versteckte Kapuze im Kragen.

Material: 80% Nylon, 20% Elasthan. Weather Tec™ | **Gewicht:** 90 g/qm | **Größe Men:** S-4XL | **Größe Ladies:** XS-XXL | **119,95 € UVP**



Red
35



Dark navy
580



Black
99



Royal blue
55



Stealth Jacket

Men: 351442 & Ladies: 351443 | CB DryTec™

Sweatshirt-meets-outerwear - die Stealth ist eine Kreuzung aus Jacke und Sweatshirt. Ärmel und Rücken aus leichtem, angenehm weichem Stoff, verbunden mit einer Weste, die vor Wind schützt und angenehm warm hält. Passt perfekt über ein Hemd oder Polo.

Material: Obermaterial 1: 89% Polyester, 11% Elasthan, Obermaterial 2: 100% Polyester, Wattierung: 100% Polyester, CB DryTec™
Gewicht: 200 g/qm | **Größe Men:** S-4XL | **Größe Ladies:** XS-XXL | **89,95 € UVP**



Rainier Vest | Rainier Jacket

Vest Men: 351408 & **Vest Ladies:** 351409 | **Jacket Men:** 351406 & **Jacket Ladies:** 351407 | Primaloft®

Leichte Isolationsjacke und Weste mit PrimaLoft® Silver 60 g / m2 Wattierung. Leicht komprimiert verstaubar in der Hosentasche. Aktive sportliche Passform mit versteckter Kapuze im Innenkragen und YKK-Reißverschlüssen in Kontrastfarbe.

Material: Obermaterial: 100% Nylon, Futter: 100% Nylon, Wattierung: 100% Polyester Primaloft® | **Gewicht:** Obermaterial 37 g/qm, Wattierung 60 g/qm.
Größe Men: S-4XL | **Größe Ladies:** XS-XXL | **104,95 € UVP**



Black
99

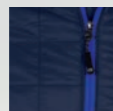
Anthracite
navy melange
586

Material: Obermaterial: 100% Nylon, Futter: 100% Nylon, Wattierung: 100% Polyester Primaloft® | **Gewicht:** Obermaterial 37 g/qm, Wattierung 60 g/qm.
Größe Men: S-4XL | **Größe Ladies:** XS-XXL | **139,95 € UVP**

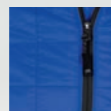


White
00

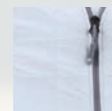
White
00



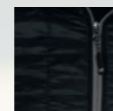
Dark navy
580



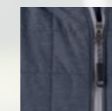
Royal blue
55



White
00



Black
99



Anthracite
navy melange
586



Ozette Vest

Men: 351454 Women: 351455

Perfekte Weste für Aktivitäten zwischen den Jahreszeiten oder unter einem Mantel als wärmende Schicht. Obermaterial aus langlebigem, recyceltem Nylongarn. Isolierung aus hochwertiger Primaloft Black Eco®-Polsterung aus recyceltem Material. Zwei Reißverschlusstaschen. Superleichtes Tragegefühl sowie vertikal gesteppte Linien für eine schmeichelhafte Passform.

Material: Obermaterial: 100% recyceltes Nylon, Wattierung: 100% Polyester Primaloft® Schwarz Eco, 100 g/qm. | **79,95 € UVP**

Größe Men: S-4XL **Größe Women:** XS-XXL

OEKO-TEX®
CONFIDENCE IN TEXTILES
STANDARD 100
SE 14-218 Swerea IVF
Institut für Textiltechnologie
www.oeko-tex.com/standard100



Black
99

Dark navy
580



Black
99

Dark navy
580

Navigate Softshell Jacket

Men: 351458 Women: 351459

Abgesetzte Seitenteile in Melange aus weichem, dehnbarem Material für mehr Bewegungsfreiheit. CB WeatherTec™ bietet Schutz gegen alle Witterungseinflüsse, auf dem Weg zur Arbeit oder auf dem Golfplatz. Reflektierende Prints auf den Seitenteilen helfen dabei, auch bei schlechten Lichtverhältnissen sichtbar zu sein.

Material: Obermaterial 1: 100% Polyester, Obermaterial 2: 96% Polyester, 4% Elasthan, Wattierung: 100% Polyester | **99,95 € UVP**

Größe Men: S-4XL **Größe Women:** XS-XXL

OEKO-TEX®
CONFIDENCE IN TEXTILES
STANDARD 100
SE 14-218 Swerea IVF
Institut für Textiltechnologie
www.oeko-tex.com/standard100



Dark navy
580

Dark navy
580



Black
99

Black
99





Oak Harbor Jacket

Men: 351452 Women: 351453

Der Look eines Hoodie mit dem Schutz einer Jacke. Bewegungsfreiheit durch Stretch-Polyester Einsätze. Isolierung mit Sustans®-Wattierung aus erneuerbaren Fasern von DuPont™ Sorona®. Für Damen mit Kapuze, für Herren mit einem Kragen. Bei trockener Witterung als Jacke oder als Second-Layer für zusätzliche Wärme unter einer Regenjacke tragbar.

Material: Obermaterial 1: 100% Polyester. Obermaterial 2: 100% Polyester. Futter: 100% Polyester | **119,95 € UVP**

Größe Men: S-4XL **Größe Women:** XS-XXL

OEKO-TEX®
CERTIFIED BY TESTEX
STANDARD 100
SE 14-218 Swirec IVF
Tested for harmful substances
www.oeko-tex.com/standard100



Dark navy
580

Black
99



Dark navy
580

Black
99



La Push Rain Jacket

Men: 351418 & Ladies: 351419 | CB WeatherTec™

Die La Push Regenjacke wurde aus dem gleichen beliebten Stoff wie die La Push Wind Jacke entwickelt, jedoch mit zusätzlicher Beschichtung und vollständig versiegelten Nähten, um den Träger vor Nässe zu schützen. Ausgestattet mit YKK-Reißverschlüssen. CB Logo auf der Rückseite.

Material: 100% Polyester und CB Weather Tec™ | **Gewicht:** 90 g/qm | **Größe Men:** S-4XL | **Größe Ladies:** XS-XXL | **89,95 € UVP**



Black
99

Neon yellow
101

Neon yellow
101

Black
99

Packwood Jacket

Men: 351426 Women: 351427

Die Packwood ist eine superleichte Jacke, welche sich durch angenehme Wärme, ein geringes Packmaß und hohen Tragekomfort auszeichnet. Die PrimaLoft Black Eco*-Isolierung besteht aus 60% recycelten Materialien in Kombination mit einer fortschrittlichen Fasertechnologie, welche den Körper in einer angenehmen Temperatur hält und hilft, Energie zu sparen. Der durchgehende YKK METALUXE® Reißverschluss im Metallic-Look verleiht der Jacke einen luxuriösen Look.

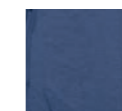
Material: Obermaterial: 100% Nylon, Wattierung 100% Polyester PrimaLoft, Futter: 100% Nylon | **129,95 € UVP**

Größe Men: S-4XL **Größe Women:** XS-XXL

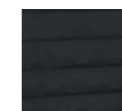


Denim melange
569

Denim melange
569



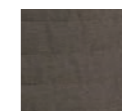
Denim melange
569



Black
99



Dark navy
580



Olive green
melange
630



North Shore Jacket & Pants



Jacket Men: 351438 & Jacket Ladies: 351439 | Pants Men: 356438 & Pants Ladies: 356439 | CB WeatherTec™

North Shore ist eine technische Jacke und Hose für den Allwetter-Spieler. Das 3-Lagen-Material maximiert den Schutz vor Regen und Wind. Das 4-Wege-Stretch-Material bietet maximale Flexibilität, Bewegungsfreiheit und Atmungsaktivität. Die Jacke verfügt über ein leichtes Netzfutter und ist mit wasserabweisenden YKK-Reißverschlüssen ausgestattet. CB Markenzeichen auf dem linken Ärmel, Brust und Nacken. Front- und Rückentaschen auf den Hosen, helfen Ihnen, Schlüssel, Telefon, Karten und Gegenstände zu verstauen.

Material: Obermaterial: 100% Polyester, Futter: 100% Polyester. VentAir. Wassersäule 10.000 mm. Atmungsaktivität 10.000 g/m²/ 24h
Gewicht: 100 g/qm | **Größe Men's Jacket:** S-4XL | **Größe Ladies' Jacket:** XS-XXL | **189,95 € UVP**
Größe Men's Pants: S-4XL | **Größe Ladies' Pants:** XS-XXL | **169,95 € UVP**



Dark navy
580

Black
99

Dark navy
580

Black
99



Dark navy
580

Black
99

Dark navy
580

Black
99





JUNIOR KOLLEKTION

Kelowna Polo Junior

Junior: 354414 | CB DryTec™

Ein klassisches Polo für Juniors, dank seines sportlichen Schnittes kann es als Baselayer getragen werden. Dieses bequeme Kurzarm-Polo fühlt sich super weich an und leitet den Schweiß effizient vom Körper weg und transportiert ihn in die nächste Schicht. Mit geripptem Kragen und 3 Knöpfen für einen lässig Look.

Material: 100% Polyester und CB DryTec™ | Gewicht: 155 g/qm | Größe: 122/128-158/164 | 29,95 € UVP



Royal blue
55

Red
35

White
00

Dark navy
580

Black
99

Gamble Sands Cap Junior

Junior: 359413

Ultraleichtes und hoch atmungsaktives OneTouch*-Material, für maximalen Stretch und Komfort. Durch ein Heißformverfahren wird die Kappe nahtlos zusammengefügt und passt sich einem breiten Spektrum an Kopfformen an. A-Flex-Stretchband in der Kappe und Klettverschluss auf der Rückseite.

Material: 100% Polyester | Größe: One size | 24,95 € UVP



Black
9999

Dark navy
580580

Red
3535

La Push Rain Jacket Junior

Junior: 351422 | CB WeatherTec™

Die La Push Rain Jacket Junior ist aus dem gleichen beliebten Stoff wie die La Push Rain Jacket für Erwachsene. Mit voll verschweißten Nähten, um den Junior bei Nässe zu schützen. YKK-Reißverschlüssen. Silbernen Logo hinten in der Mitte.

Material: 100% Polyester und CB Weather Tec™ | Gewicht: 90 g/qm
Größe: 122/128-158/164 | 69,95 € UVP



Black
99

Chambers Half Zip Junior

Junior: 358414 | CB DryTec™

Pullover mit Half-Zip aus extrem weichem, bequemem feuchtigkeits-abtransportierendem Polyester. YKK-Reißverschluss und Schutzschicht darunter. Raglanförmige Ärmel für Bewegungsfreiheit. Perfekte Zwischenschicht unter einer Shell-Jacke oder an warmen Tagen als Oberschicht.

Material: 100% Polyester und CB DryTec™ | Gewicht: 220 g/qm
Größe: 122/128-158/164 | 49,95 € UVP



Anthracite melange
955

Cutter & Buck Accessories

Gamble Sands Cap

Unisex: 359411

Ultraleichtes und hoch atmungsaktives OneTouch*-Material, das für maximalen Stretch und Komfort sorgt. Ausgestattet mit einem A-Flex-Stretchband und Klettverschluss auf der Rückseite. Gamble Sands Cap wird mit und ohne CB-Logo auf der Vorderseite geliefert.

Material: 100% Polyester | Größe: 56-58 | 37,95 € UVP



Umbrella

Art.nr: 351073

Leichter Regenschirm für einen stilvollen Auftritt an regnerischen Tagen auf dem Platz oder in der Stadt.

Material: Carbon, Polyester | 29,95 € UVP



Cutter & Buck Accessories

Pronghorn Cap

Unisex: 359412

Cap aus technisch strukturiertem Stoff, klassisch gehalten. 5-Teile-Konstruktion für eine hervorragende Form und mit zusätzliche Belüftungslöcher für Schweiß. C&B Logo vorne und Metallverschluss hinten für einfache Größenanpassung.

Material: 96% Polyester, 4% Elasthan | Größe: 56-58 | 29,95 € UVP



CB Cap

Unisex: 359410

Cap mit gewebten Melange Polyestergerewebe. Farbe Grey Melange gibt es auch in Damengröße 56.

Material: 100% Polyester | Größe: 58 (die Farbe 95 auch in 56) | 19,95 € UVP



Flexi Plain Cap

Unisex: 351197

Vorgeformtes Cap mit Flex-Technologie und Stretch- und Flex-Trägern für eine bessere Passform. C & B Logo auf der Vorderseite.

Material: 100% Polyester | Größe: Unisex | 29,95 € UVP



Sizes & Fabrics

Size Guide Men's

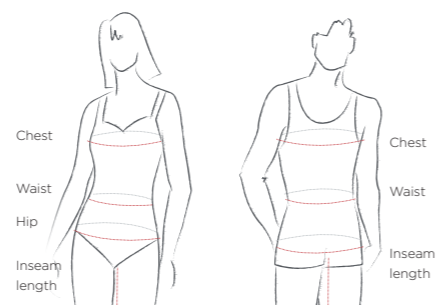
	S	M	L	XL	XXL	3XL	4XL
Chest	88-92	96-100	104-108	112-116	120-124	128-132	136-140
Waist	76-80	84-88	92-96	100-104	108-112	116-120	124-128
Hip	92-96	100-104	108-112	116-120	124-128	132-136	140-144
Inseam length	80	82	84	86	88	90	92

Size Guide Ladies

	XS	S	M	L	XL	XXL
Chest	76-80	84-88	92-96	100-104	110-116	122-128
Waist	60-64	68-72	76-80	84-88	94-100	106-112
Hip	84-88	92-96	100-104	108-112	117-122	127-132
Inseam length	79	79	79	80	80	80

How to measure

Chest: Measure broadest part of chest up under the arms.
 Waist: Measure around your natural waistline. Keep tape measure a little loose.
 Hip: Measure hip at broadest part while keeping heels together.
 Inseam length: Measure from crotch to bottom of leg.



Functional fabrics

You can't control the weather, but our advanced performance wear is proof you can challenge it. The Cutter & Buck collection offers a broad range of lightweight, breathable, quick-drying clothes designed with stretch for maximum freedom of movement.

CB WEATHERTEC™

- » Water proof
- » Wind proof
- » Breathable

CB WINDTEC™

- » Wind-resistant
- » Lightweight
- » Breathable
- » Comfortable

Sudden downpour? Canyon winds? Bring 'em on! The Cutter & Buck CB WeatherTec™ collection protects you from whatever mother nature throws down, with the best technical fabrics - field-tested and thoroughly researched.

CB DRYTEC™

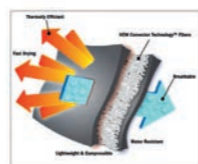
- » Moisture wicking
- » Comfortable
- » Breathable
- » Allows fabric to breathe naturally

Stay cool and dry with the Cutter & Buck CB DryTec™ collection. Utilizing an array of unbeatable moisture management technologies, these garments are designed to conquer heat and humidity.

PRIMALOFT®

PrimaLoft® Silver Insulation and PrimaLoft® Black Insulation Eco

are world-leading synthetic insulation materials. They outperform other competitive synthetic insulations, trapping the heat better in both wet and dry conditions. All PrimaLoft fibers are specially treated with a proprietary finish that prevents them from absorbing moisture and keeps the fibers very dry in wet conditions, which is key to help the body retain a comfortable temperature, staying warm and conserve energy.



PrimaLoft® Black Insulation Eco is made out of 60%-recycled post-consumer materials.

VENTAIR®

Vent Air represents the latest in cutting edge fabric technologies. It offers wind and water proofing in combination with excellent ventilation and moisture transport. Vent Air Wind provides protection in chilly conditions with low bulk and a soft comfortable finish.



SUSTANS® DUPONT™ SORONA®

Sustans® Dupont™ and Sorona® is made out of renewable fibers. The Sustans® production process is using 30% less energy and consists of 37% renewable fibers compared to common insulation materials.



Druckfehler behalten wir uns vor. Farbabweichungen können aus technischen Gründen oder aus drucktechnischen Gründen auftreten.
 Stand: Januar 2022

*SEATTLE
"A PACIFIC NORTHWEST
LOVE STORY"*





WWW.CUTTERANDBUCK.DE

New Wave GmbH Geigelsteinstr. 10 83080 Oberaudorf
Tel.: +49 (0) 8033 / 979-120 E-Mail: info@newwave-germany.de Web: www.newwave-germany.de

CUTTER & BUCK • SEATTLE • USA